

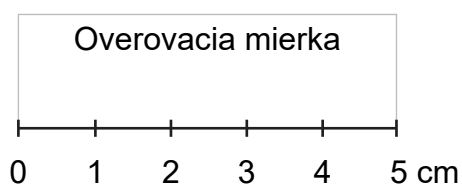
SINARI

Sprievodca veľkosťami prsteňov

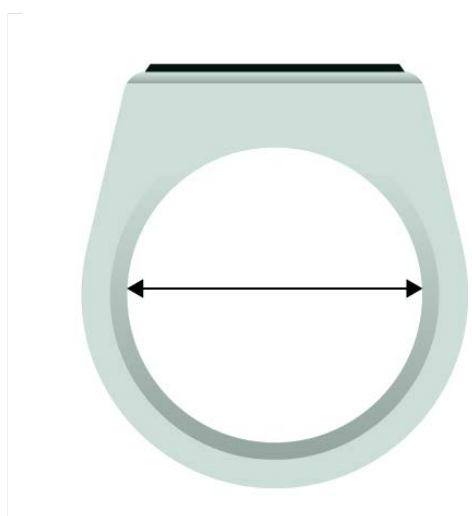
Vytlačte si sprievodcu na papier formátu A4 (24 x 29,7 cm) v mierke 100%.

Odstráňte všetky nastavenia, ktoré menia veľkosť obsahu stránky.

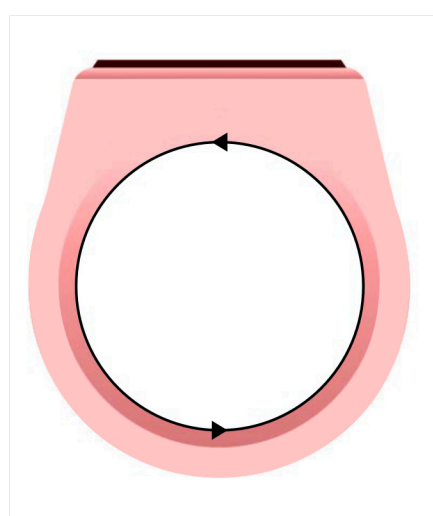
Správnosť tlače stránky môžete skontrolovať pomocou pravítka, ktorým odmeriate overovaciu mierku.



Priemer a obvod sú znázornené na nižšie uvedených obrázkoch.
Obe miery sa merajú v milimetroch.



Priemer



Obvod

SINARI

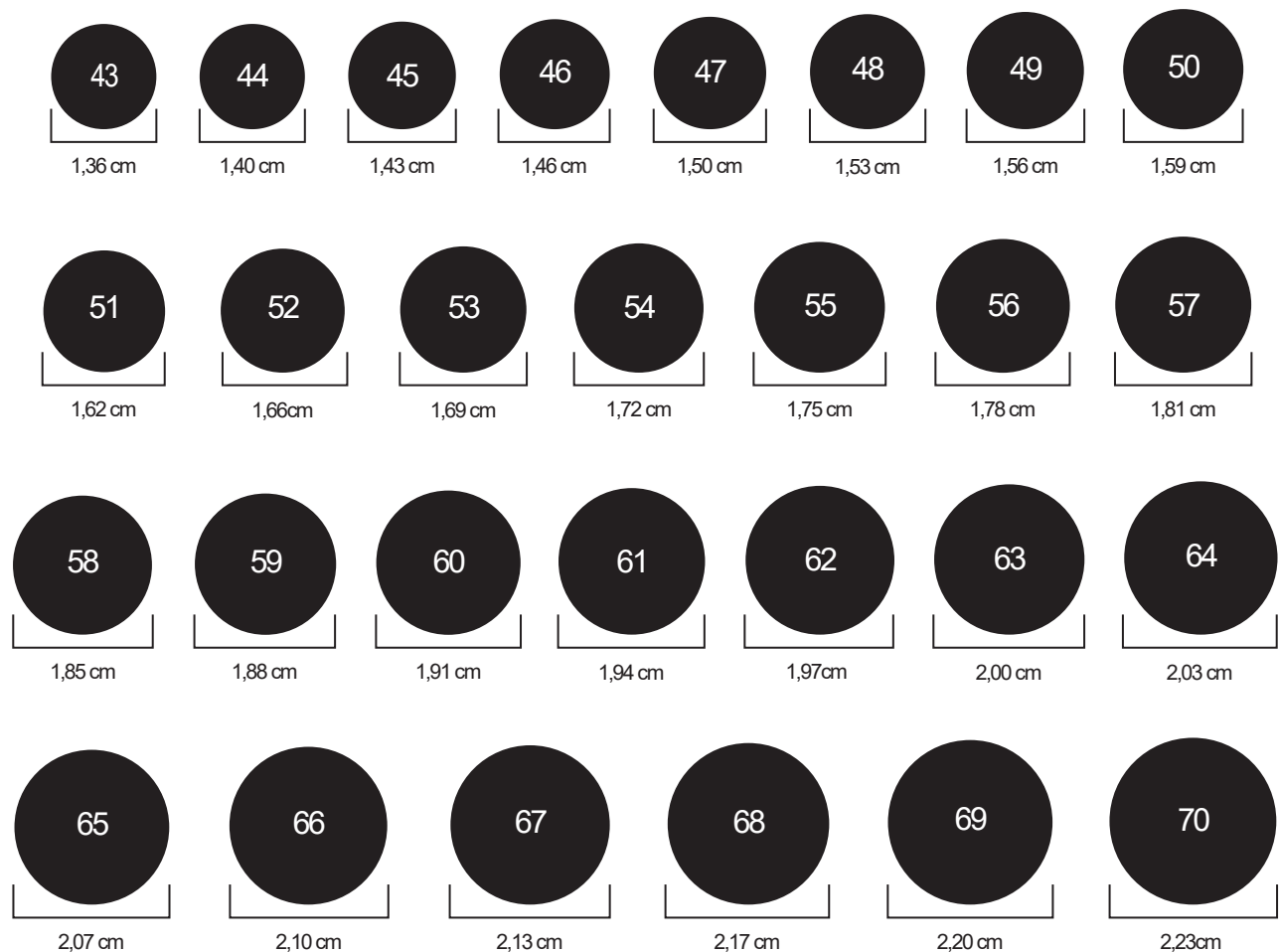
Zistite si veľkosť prsteňa pomocou svojho obľúbeného prsteňa

Váš prsteň je správne umiestnený, ak vo vnútri prsteňa vidíte iba čierny kruh.

Číslo v kruhu označuje zodpovedajúcu veľkosť prsteňa.

Neumiestňujte prsteň na monitor, veľkosť nebude zodpovedať.

Rozmery v cm pod každým kruhom zodpovedajú vnútornému priemeru prsteňa.

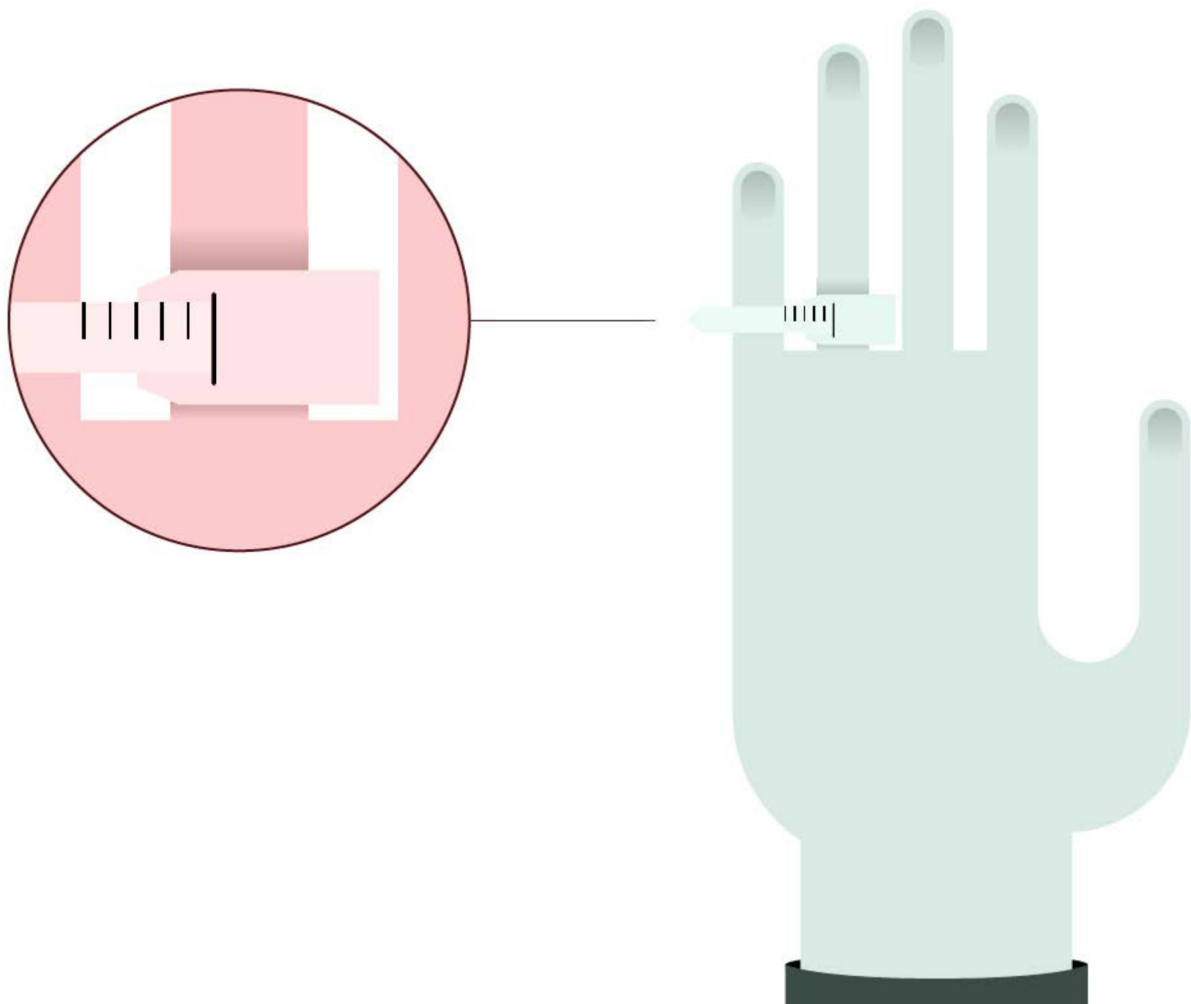
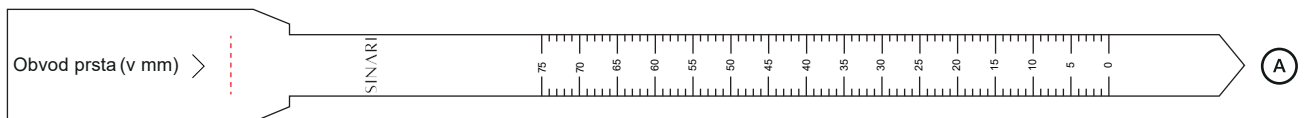


SINARI

Zistite veľkosť prsteňa pomocou meracieho prúžku

Postupujte podľa týchto krokov, aby ste vyrobili svoj merací prúžok:

- 1) Vystrihnite merací prúžok
- 2) Opatrne prerežte prerušovanú čiaru, aby ste vytvorili otvor
- 3) Prúžok navlečte na meraný prst tak, aby čísla smerovali von
- 4) Vložte koncový bod (označený písmenom A) do otvoru a ťahajte, kým sa meradlo prispôbi vášmu prstu.
- 5) Číslo, ktoré sa zhoduje s prerušovanou čiarou otvoru, udáva obvod vášho prsta v mm.
- 6) V prípade potreby si pozrite našu tabuľku veľkostí.



SINARI

TABUĽKA VEĽKOSTÍ PRSTEŇOV

PRIEMER (mm)	OBVOD (mm)	Európa	Španielsko, Taliansko, Holandsko, Švajčiarsko	USA, Kanada	Veľká Británia, Austrália, Írsko, Nový Zéland	Japonsko, India, Čína, Južná Afrika
14	44	44	4	3	F ½	4
14,3	45	45	5	3 ¼	G	5
14,6	46	46	6	3 ¾	H	6
15,0	47	47	7	4	H ½	7
15,3	48	48	8	4 ½	I ½	8
15,6	49	49	9	4 ¾	J ½	9
15,9	50	50	10	5 ¼	K	10
16,2	51	51	11	5 ¾	L	11
16,6	52	52	12	6	L ½	12
16,9	53	53	13	6 ¼	M ½	13
17,2	54	54	14	6 ¾	N ½	14
17,5	55	55	15	7 ¼	O	15
17,8	56	56	16	7 ½	P	16
18,1	57	57	17	8	P ½	17
18,5	58	58	18	8 ¼	Q ½	18
18,8	59	59	19	8 ¾	R	19
19,1	60	60	20	9	S	20
19,4	61	61	21	9 ½	S ½	21
19,7	62	62	22	10	T ½	22
20,0	63	63	23	10 ¼	U ½	23
20,3	64	64	24	10 ¾	V	24
20,7	65	65	25	11	W	25
21,0	66	66	26	11 ½	W ½	26
21,3	67	67	27	11 ¾	X ½	27
21,7	68	68	28	12 ¼	Z	28
22,0	69	69	29	12 ½	Z ½	29
22,3	70	70	30	13	30	30
22,6	71	71	31	13 ¼	31	31